



# التقرير الختامي لمدير إدارة المدارس جدة

علي عبد العالي السليمانى

١٤٣٨/١٤٣٩هـ



بِسْمِ اللَّهِ الرَّحْمَنِ الرَّحِيمِ

## استهلال:

الحمد لله رب العالمين، والصلاة والسلام على أشرف المرسلين، وعلى آله وصحبه والتابعين، ومن تبعهم بإحسان إلى يوم الدين.

**مع** نهاية كل عام دراسي يحسن الوقوف على مستوى الجهد البشري المنجز للتأكد من عجلتي الإنتاجية والتحسين المستمر، وبما يصف موقع المدارس الحالي في طريق تحقيق الرؤية.. لذا يأتي هذا التقرير متوجاً لمنجزات العام الدراسي ١٤٣٨/١٤٣٩، ومحققاً لمبدأ الشفافية لكافة المستفيدين من الخدمات التعليمية التي تقدمها المدارس.

ولإيماننا بأهمية المعلومات للقادة ولجميع شركاء النجاح لاتخاذ القرارات الأصوب من بين البدائل المتاحة فقد تم بناء هذا التقرير على هيئة مختصرات (أرقام ونسب ورموز) لتسهيل مقروئيتها ومقارنتها بمدى تحقق الأهداف من خلال المعايير ومؤشرات الأداء التي تم رصدها بموضوعية بعيداً عن الصورة التقريرية الوصفية، ولهذا وذلك تم تقديم المعلومة في التقرير مع بيان موقعها من معياري التفوق (😊) والتحسين المستمر (👉) وفق الجدول الموضح.

والله تعالى نسأل التوفيق والسداد.. والحمد لله رب العالمين.

### الرموز الإحصائية المستخدمة في التقرير:

الرمز	الدلالة
😊	تحقق اجتياز معيار التفوق بنسبة (٨٠%) فأكثر
😞	عدم اجتياز معيار التفوق بنسبة أقل من (٨٠%)
👆	يوجد تحسن في المؤشر عن العام السابق.
👇	لا يوجد تحسن في المؤشر عن العام السابق.
↔	ثبات المؤشر خلال العامين المتتاليين.
المواد المحكية	هي المواد التي يتحقق من خلالها جودة التحصيل الطلابي، والمتمثلة في مواد: اللغة العربية، والعلوم، والرياضيات.



## أولاً: إطلالة عامة على المدارس.

الإحصائية العامة لجنسيات العاملين	الإحصائية العامة لجنسيات الطلاب	الثانوية	المتوسطة	الابتدائية	البيانات الأساسية
		٢١٤	٢٧٥	٥٨٥	عدد الطلاب
		٢٨	٢٥	٤٤	عدد المعلمين
		٩	١٠	٩	عدد الإداريين
		١٨	٢٣	٢٤	متوسط عدد الطلاب في الفصل
		٨ : ١	١١ : ١	١٣ : ١	نسبة المعلمين إلى الطلاب
		ياسر آل مساعد	أحمد الزهراني	يحيى آل عمر	قائد المدرسة
		١٩٠٥/١٣٢٣			سنة التأسيس

نتائج طلاب الفلاح مقارنة بالمتوسطات الوطنية	الطلاب	الرضا العام للمستفيدين



## تقرير الأداء المدرسي للعام الدراسي ١٤٣٩/١٤٣٨هـ

### ثانياً: السجلات المهنية للمعلمين.

البيانات المهنية	المرحلة	متوسط سنوات التدريس	نسبة الحاصلين على صلاحية تدريس	نسبة المجتازين للاختبار الوطني للكفايات المهنية	نسبة الحاصلين على شهادات عليا	نسبة غياب المعلمين		متوسط أعمار المعلمين (بالسنة)
						بعذر	بدون	
	الابتدائية	١٨	%١٠٠	%١٥,٧	%٠	%٥,٨٢	٠	٤١
	المتوسطة	١٩	%٩٢	%٢٥	%٣	%٧,٩١	٠	٤٠
	الثانوية	٢٠	%١٠٠	%٧,١	%١٩	%١٠,٣٧	٠	٤٥

خطابات الشكر والتقدير	المرحلة	إدارة المدارس	مكتب التربية	إدارة التعليم	وزارة التعليم	جهات أخرى	المجموع	نسبة رضا المعلمين	
								عن أداء الطلاب	عن أداء المدرسة
	الابتدائية	٤	٧	٧	٠	١٣	٣١	82.72%	90.61%
	المتوسطة	٣	٩	٢٣	٠	٤	٣٩	75.30%	90.18%
	الثانوية	٣	٣	١٠	٠	٠	١٦	88.80%	90.34%

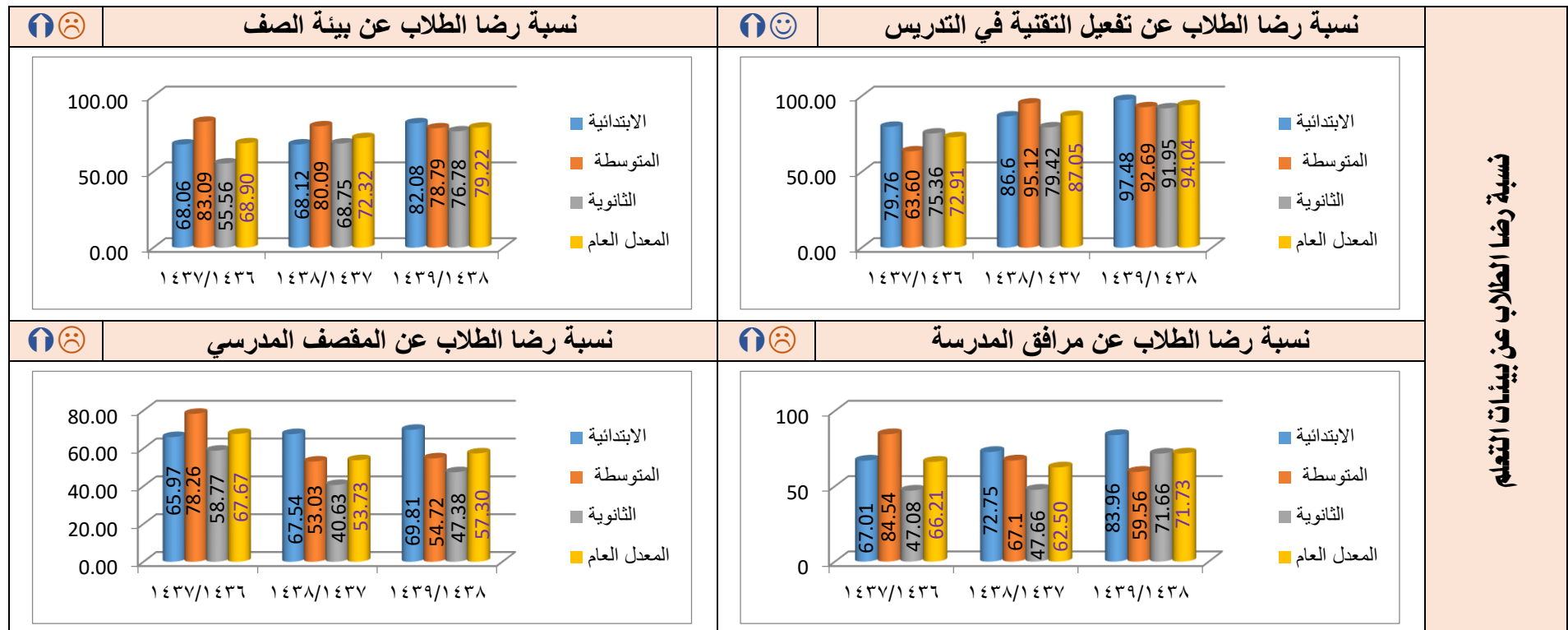
نسبة الرضا عن المعلمين	نسبة رضا أولياء الأمور عن المعلمين		نسبة رضا الطلاب عن المعلمين	
	الابتدائية	المتوسطة	الابتدائية	المتوسطة
	الابتدائية	المتوسطة	الابتدائية	المتوسطة
	المتوسطة	الثانوية	الثانوية	المعدل العام
	الثانوية	المعدل العام	المعدل العام	
	٨٩.١٢	٨٧.٨٢	٩٥.٧٩	٩٤.٥٦
	٩٢.٣١	٨٩.٧٥	٩١.٤٦	٩٣.٩٤
	٩١.٧٥	٩٣.٨٥	٩١.٧٥	٩٣.٨٥
	٨٨.٢٢	٩١.٢٧	٨٨.٢٢	٩١.٢٧
	٧٦.٤٥	٦٥.٨٦	٨٤.٤٢	٩٥.١٥
	٨٢.٣١	٧٤.٨٧	٨١.٥٦	٨٧.٠٤
	٩١.٩٤	٨٤.٤٣	٩١.٩٤	٨٤.٤٣
	٨١.٩٣	٨٦.١٠	٨١.٩٣	٨٦.١٠



تقرير الأداء المدرسي للعام الدراسي ١٤٣٩/١٤٣٨هـ

ثالثاً: بيئات التعلم.

المرحلة	قاعات التعليم والتعلم				عدد الملاعب	نسبة عدد أجهزة الحاسب الآلي لكل طالب	مرافق مشتركة				
	فصول	مختبرات علوم	معامل حاسب	مصادر التعلم			أنشطة متنوعة	ملعب نجيلة	مسرح	مسيح	مسجد
الابتدائية	٢٤	١	١	١	٦	جهاز واحد / ١٢ طالب	١	٠	٠	١	
المتوسطة	١٢	١	١	١	٨	جهاز واحد / ١١ طالب	١	٠	٠	١	
الثانوية	١٢	٣	٢	١	٥	جهاز واحد / ٣ طلاب	١	٠	٠	١	



نسبة رضا الطلاب عن بيئات التعلم



## رابعاً: التقدم في نتائج الطلاب.

المرحلة الابتدائية																									
<p>متوسط درجات طلاب الصف السادس في المواد المحكية</p> <table border="1"> <tr> <th>المادة</th> <th>المتوسط</th> </tr> <tr> <td>اللغة العربية</td> <td>88.0</td> </tr> <tr> <td>العلوم</td> <td>85.7</td> </tr> <tr> <td>الرياضيات</td> <td>85.2</td> </tr> <tr> <td>المتوسط العام للمواد المعيارية</td> <td>86.3</td> </tr> </table>		المادة	المتوسط	اللغة العربية	88.0	العلوم	85.7	الرياضيات	85.2	المتوسط العام للمواد المعيارية	86.3	<p>التقويم العام لجميع مواد الصف السادس</p> <table border="1"> <tr> <th>الدرجة</th> <th>النسبة المئوية</th> </tr> <tr> <td>متفوق</td> <td>0%</td> </tr> <tr> <td>متقدم</td> <td>47%</td> </tr> <tr> <td>متمكن</td> <td>0%</td> </tr> <tr> <td>غير مجتاز</td> <td>3%</td> </tr> </table>		الدرجة	النسبة المئوية	متفوق	0%	متقدم	47%	متمكن	0%	غير مجتاز	3%		
المادة	المتوسط																								
اللغة العربية	88.0																								
العلوم	85.7																								
الرياضيات	85.2																								
المتوسط العام للمواد المعيارية	86.3																								
الدرجة	النسبة المئوية																								
متفوق	0%																								
متقدم	47%																								
متمكن	0%																								
غير مجتاز	3%																								
١٤٣٩/١٤٣٨	١٤٣٨/١٤٣٧	١٤٣٧/١٤٣٦																							
📉 😊	📈 😊	📈 😊																							
متوسط الدرجات في المواد المحكية %٨٦,٣	متوسط الدرجات في المواد المحكية %٩٠,٠	متوسط الدرجات في المواد المحكية %٨٩,٧																							
المرحلة المتوسطة																									
<p>متوسط درجات طلاب الصف الثالث في المواد المحكية</p> <table border="1"> <tr> <th>المادة</th> <th>المتوسط</th> </tr> <tr> <td>اللغة العربية</td> <td>96.0</td> </tr> <tr> <td>العلوم</td> <td>82.5</td> </tr> <tr> <td>الرياضيات</td> <td>77.5</td> </tr> <tr> <td>المتوسط العام للمواد المعيارية</td> <td>85.3</td> </tr> </table>		المادة	المتوسط	اللغة العربية	96.0	العلوم	82.5	الرياضيات	77.5	المتوسط العام للمواد المعيارية	85.3	<p>التقويم العام لجميع مواد الصف الثالث</p> <table border="1"> <tr> <th>الدرجة</th> <th>النسبة المئوية</th> </tr> <tr> <td>ممتاز</td> <td>1%</td> </tr> <tr> <td>جيد جداً</td> <td>20%</td> </tr> <tr> <td>جيد</td> <td>10%</td> </tr> <tr> <td>مقبول</td> <td>6%</td> </tr> <tr> <td>مكمل</td> <td>8%</td> </tr> </table>		الدرجة	النسبة المئوية	ممتاز	1%	جيد جداً	20%	جيد	10%	مقبول	6%	مكمل	8%
المادة	المتوسط																								
اللغة العربية	96.0																								
العلوم	82.5																								
الرياضيات	77.5																								
المتوسط العام للمواد المعيارية	85.3																								
الدرجة	النسبة المئوية																								
ممتاز	1%																								
جيد جداً	20%																								
جيد	10%																								
مقبول	6%																								
مكمل	8%																								
١٤٣٩/١٤٣٨	١٤٣٨/١٤٣٧	١٤٣٧/١٤٣٦																							
📉 😊	📈 😊	📈 😊																							
متوسط الدرجات في المواد المحكية %٨٥,٣	متوسط الدرجات في المواد المحكية %٨٧,٣	متوسط الدرجات في المواد المحكية %٨٤,٧																							



## تابع: التقدم في نتائج الطلاب.



## خامساً: الطلاب الحاصلون على خطابات شكر أو شهادات تقدير.

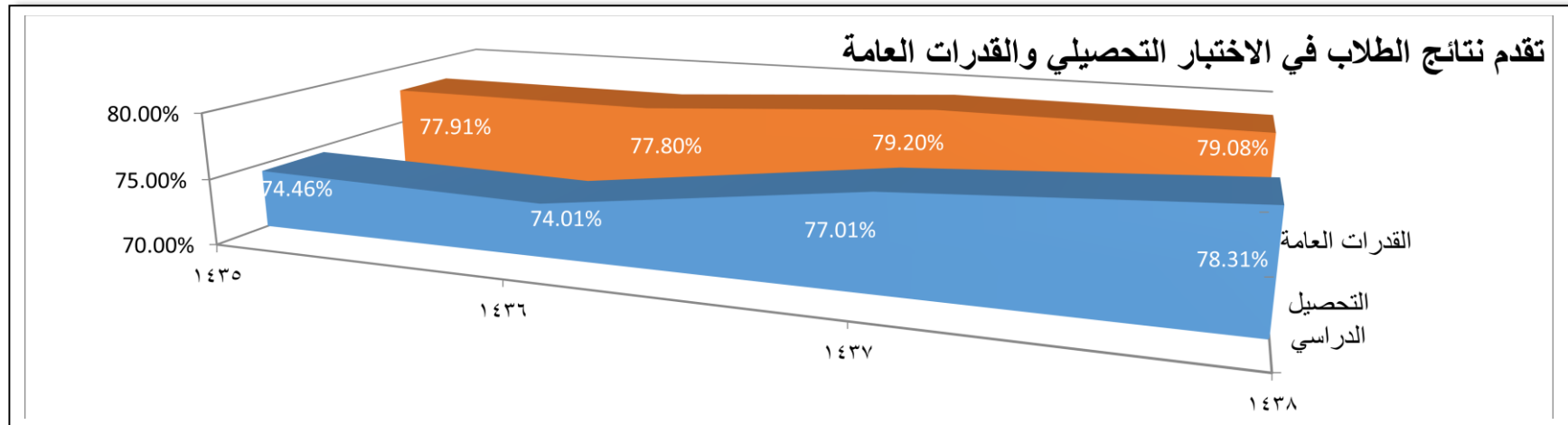




## سادساً: المخرج النهائي للمدارس.

ترتيب المرحلة الثانوية في الاختبار الوطني (قياس) للتحصيل الدراسي على مستوى منطقة مكة المكرمة ومستوى المملكة										
١٤٣٨					١٤٣٧			١٤٣٦		
متوسط الوطني	متوسط منطقة مكة	متوسط درجات طلاب الفلاح	على مستوى المملكة	على مستوى منطقة مكة	متوسط الدرجات	على مستوى المملكة	على مستوى منطقة مكة	متوسط الدرجات	على مستوى المملكة	على مستوى منطقة مكة
٦٥,٤٢	٦٦,٥٧	٧٨,٣١	التاسعة عشر	الثامنة	٧٧,٠١	السابعة عشر	الثانية	٧٤,٠١	الخامسة عشر	الثالثة

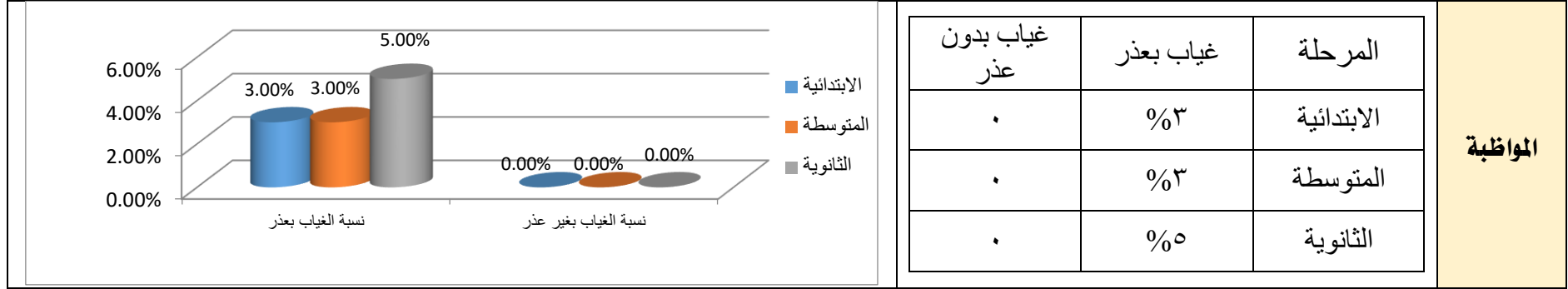
ترتيب المرحلة الثانوية في الاختبار الوطني (قياس) للقدرات العامة على مستوى منطقة مكة المكرمة ومستوى المملكة										
١٤٣٨					١٤٣٧			١٤٣٦		
متوسط الوطني	متوسط منطقة مكة	متوسط درجات طلاب الفلاح	على مستوى المملكة	على مستوى منطقة مكة	متوسط الدرجات	على مستوى المملكة	على مستوى منطقة مكة	متوسط الدرجات	على مستوى المملكة	على مستوى منطقة مكة
٦٦,٢٨	٦٧,٣١	٧٩,٠٨	الخامسة والثلاثون	الثامنة	٧٩,٢٠	الثانية والثلاثون	السادسة	٧٧,٨٠	الثالثة والثلاثون	السادسة







## سابعاً: الانضباط السلوكي لدى الطلاب.



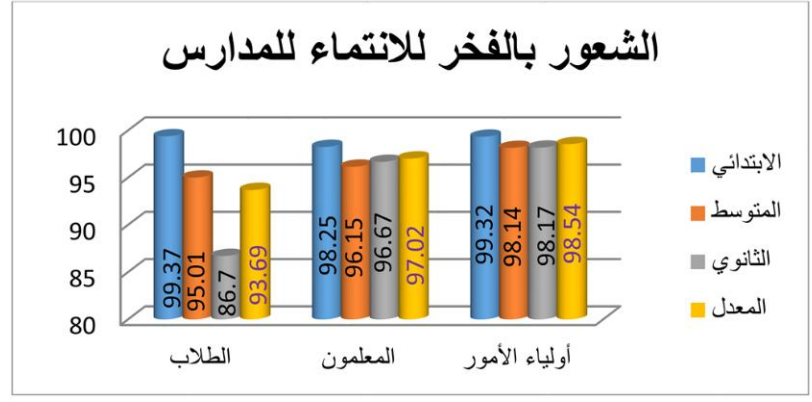
الثانوي	المتوسط	الابتدائي	العبرة	رضا المعلمين عن سلوك الطلاب
😊👍 93,33%	😊👍 94,87%	😊👍 96,49%	يحترم طلاب الفلاح معلمهم ويوقروهم.	
😊👍 82,22%	😊👍 87,18%	😊👍 93,86%	يحرص طلاب الفلاح على الجدية في التعلم.	
😞👎 78,89%	😊👍 80,77%	😊👍 85,09%	يضبط طلاب الفلاح سلوكهم ذاتياً داخل الصف وخارجه.	

الثانوي	المتوسط	الابتدائي	العبرة	رضا الطلاب عن العلاقات المدرسية
😊👍 82,21%	😊👍 92,69%	😊👍 99,06%	تحرص إدارة المدرسة والمعلمون على إكسابنا مكارم الأخلاق	
😊👍 82,40%	😞👎 73,08%	😞👎 79,56%	يتعامل طلاب مدرسة الفلاح فيما بينهم بمودة واحترام	
😊👍 88,01%	😊👍 89,13%	😊👍 95,91%	أشعر بالأمان في المدرسة	

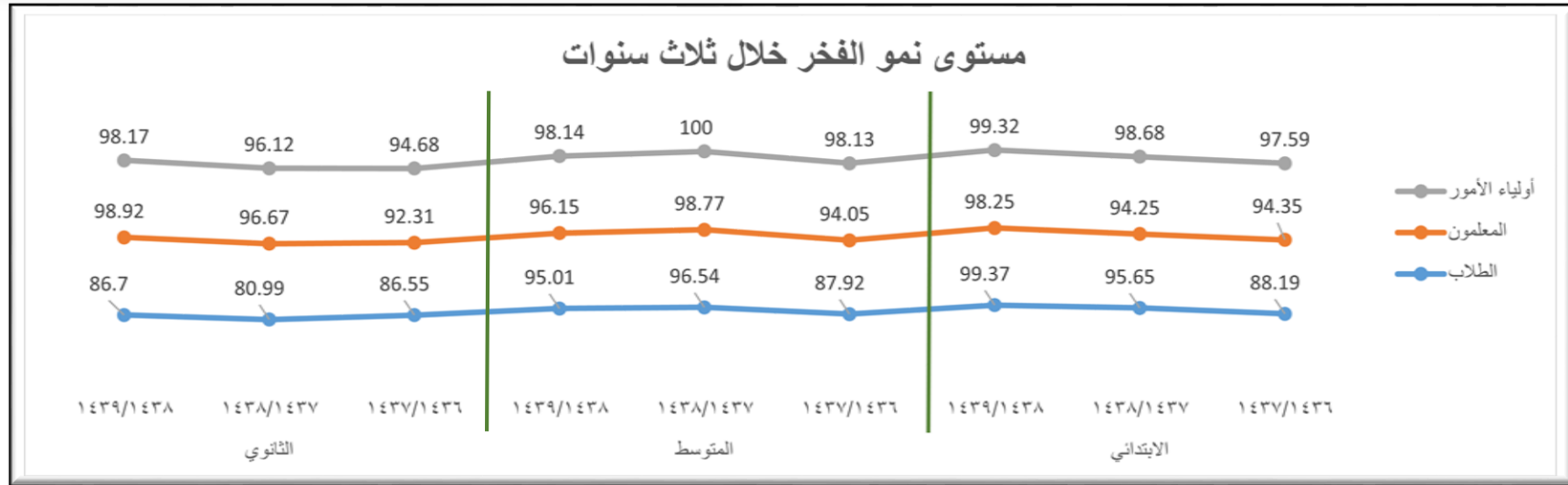
الثانوي	المتوسط	الابتدائي	العبرة	رضا أولياء الأمور عن العلاقات المدرسية
😊👍 91,94%	😊👍 94,64%	😊👍 93,40%	يُعامل ابني في المدرسة بالإنصاف ودون تفرقة بينه وبين بقية الطلاب	
😊👍 91,21%	😊👍 88,58%	😊👍 88,83%	تخلو مدرسة الفلاح من العقوبات البدنية واللفظية	
😊👍 97,44%	😊👍 97,67%	😊👍 98,98%	أشعر أن ابني بأمان في مدارس الفلاح	



### ثامناً: الشعور بالفخر للانتماء للمدارس:



الفئة	الابتدائي	المتوسط	الثانوي
الطلاب	↑😊 %٩٩,٣٧	↓😊 %٩٥,٠١	↑😊 %٨٦,٧٠
المعلمون	↑😊 %٩٨,٢٥	↓😊 %٩٦,١٥	↓😊 %٩٦,٦٧
اولياء الأمور	↑😊 %٩٩,٣٢	↓😊 %٩٨,١٤	↑😊 %٩٨,١٧





تاسعاً: المنجزات المدرسية.

المرحلة	اسم المنجز	مستوى المنجز	اسم المنجز	مستوى المنجز
الابتدائية	المركز (الأول) في مسابقة تدبر للمعلمين	مكتب الجنوب	المركز (الثاني) في مسابقة تدبر لطلاب الصفوف الأولية	مكتب الجنوب
	المركز (الثاني) في مسابقة تدبر لطلاب الصفوف الأولية	مكتب الجنوب	جائزة أحسن ركن في مسابقة المبدع الصغير (رياضيات)	مكتب الجنوب
	جائزة أحسن عمل في مسابقة المبدع الصغير (رياضيات)	مكتب الجنوب	المركز (الثالث) في مسابقة تدبر لطلاب الصفوف الأولية	مكتب الجنوب
	المركز (الرابع) في مسابقة مدرستي فصيحة	مكتب الجنوب	المركز (الرابع) و(الخامس) في مسابقة الخط العربي	مكتب الجنوب
المتوسطة	المركز (الأول) في مسابقة الأندية العلمية المدرسية	مكتب الجنوب	مركز (تشجيعي) في مسابقة المعلمون الخطاطون	مكتب الجنوب
	المركز (الأول) في دوري كرة السلة	مكتب الجنوب	المركز (الأول) في دوري كرة الطائرة	مكتب الجنوب
	المركز (الثالث) في اختتام بطولة المدارس الأهلية	التعليم الأهلي	المركز (الأول) في مسابقة معارض التربية الفنية	مكتب الجنوب
	المركز (الأول) في مؤشرات أداء النشاط الطلابي	مكتب الجنوب	المركز (السادس) في مسابقة تحفيظ القرآن الكريم	مكتب الجنوب
	المركز (الثالث) في مسابقة الحفظ بمدارس جيل القرآن	مكتب الجنوب	(أوسكار التميز) في مؤشرات أداء النشاط الطلابي	مكتب الجنوب
	المركز (الألماسي) في المنافسات المسرحية	تعليم جدة	المركز (الثامن) مسابقة ترتيل القرآن الكريم	تعليم جدة
	(أوسكار التميز) في الملتي العلمي ١١ بقيادة الطلبة	تعليم جدة	المركز (الألماسي) في مسابقة الإلقاء	تعليم جدة
الثانوية	المركز (الأول) في مسابقة المدرسة القيمية	مكتب الجنوب	المركز (الثاني) في الملتي العلمي ١١ بقيادة الطلبة	المملكة
	المركز (الأول) في مسابقة طالب القيم	مكتب الجنوب	المركز (الأول) في مسابقة معلم القيم	مكتب الجنوب
	المركز (الأول) في مسابقة الأسرة القيمية	مكتب الجنوب	المركز (الأول) في مسابقة شاشة القيم	مكتب الجنوب
	المركز (الأول) في مسابقة حفظ القرآن الكريم الفرع الثاني	مكتب الجنوب	المركز (الثاني) في دوري كرة السلة	مكتب الجنوب
	المركز (الأول) في مسابقة تدبر	تعليم جدة	مركز (التميز) في معرض المهارات التطبيقية	مكتب الجنوب
	المركز (الثاني) في مسابقة المدرسة القيمية	تعليم جدة	المركز (الأول) في مسابقة الأندية العلمية	تعليم جدة
	المركز (الأول) في مسابقة طالب القيم	تعليم جدة	المركز (الثالث) في مسابقة معلم القيم	تعليم جدة
	المركز (الأول) في مسابقة الأسرة القيمية	تعليم جدة	المركز (الأول) في مسابقة شاشة القيم	تعليم جدة
	المركز (الأول) في مسابقة حفظ القرآن الكريم	تعليم جدة	المركز (الأول) في مسابقة أوائل الطلبة	تعليم جدة
	المستوى (الذهبي) في مسابقة الأندية الكشفية	تعليم جدة	الميدالية (الفضية) في مسابقة أولمبياد الرياضيات	تعليم جدة
	المركز (الأول) في النشاط الفني	تعليم جدة	المستوى (الفضي) في مسابقة الرسم (أنا فنان)	تعليم جدة
	المركز (الأول) في مسابقة (Breaking news)	تعليم جدة	المركز (التاسع) في مسابقة المسرح	تعليم جدة
			فوز المدرسة في مسابقة القصة القصيرة دون تحديد مركز	تعليم جدة